

## Morfologie a fyziologie orgánových soustav zvířete



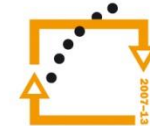
evropský  
sociální  
fond v ČR



EVROPSKÁ UNIE



MINISTERSTVO ŠKOLSTVÍ,  
MLÁDEŽE A TĚLOVÝCHOVY

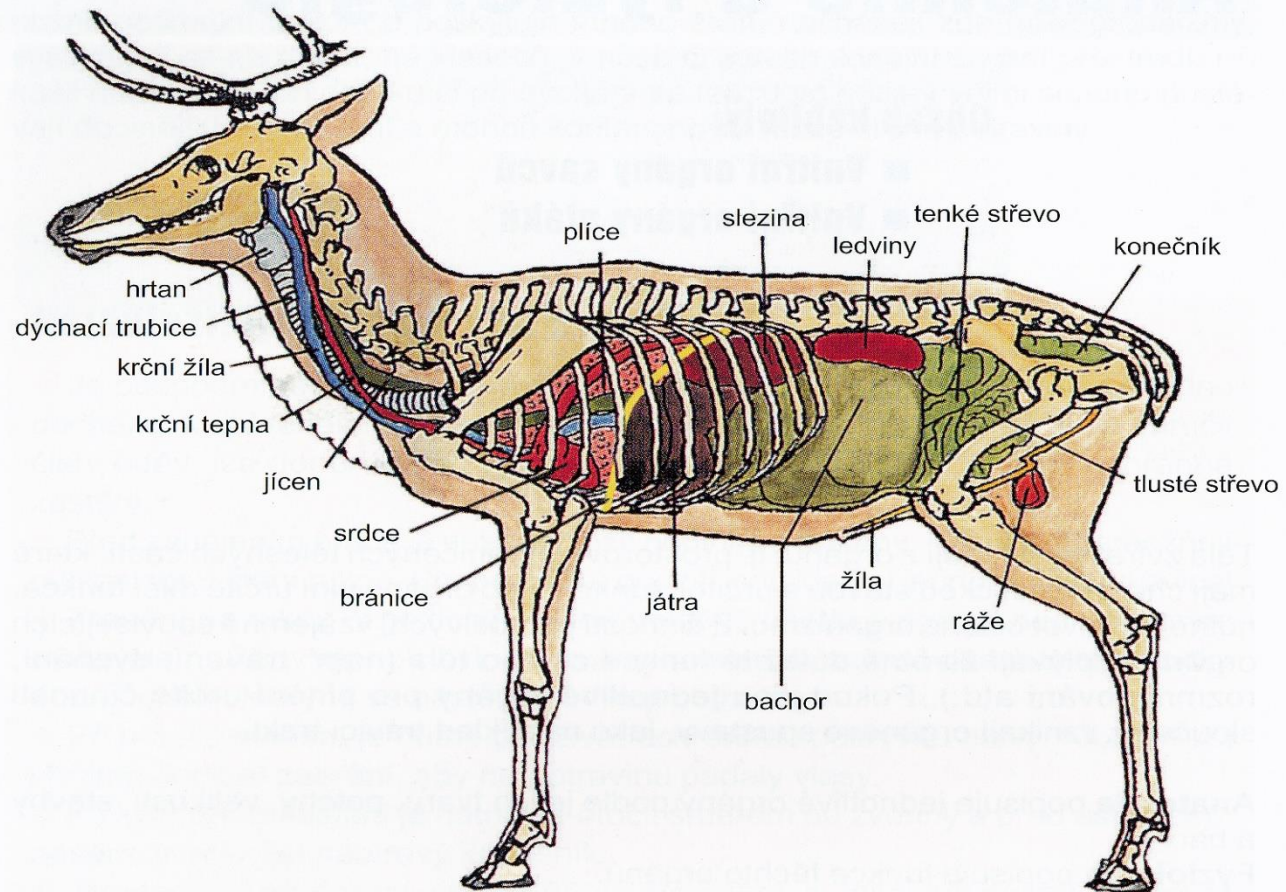


OP Vzdělávání  
pro konkurenceschopnost

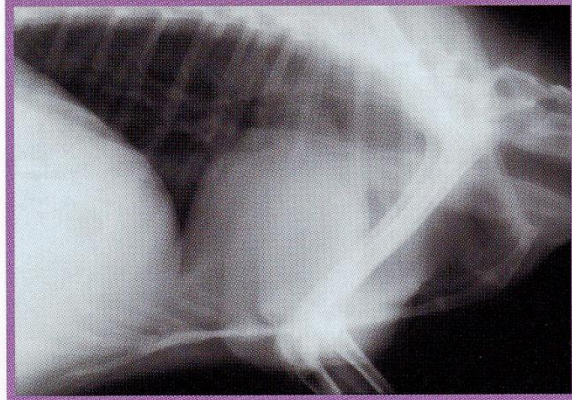
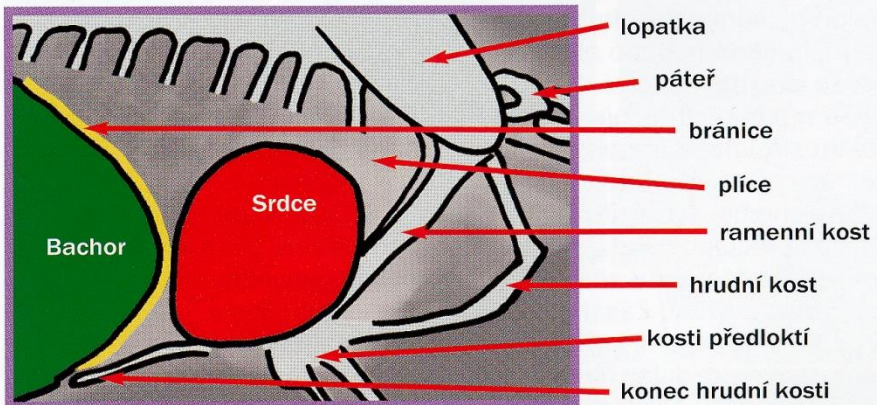
INVESTICE DO ROZVOJE VZDĚLÁVÁNÍ



# Anatomie a fyziologie



Jelen lesní – průřez tělem

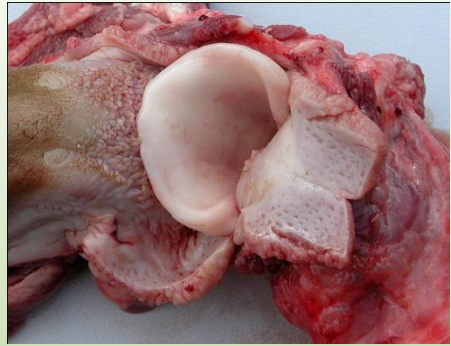
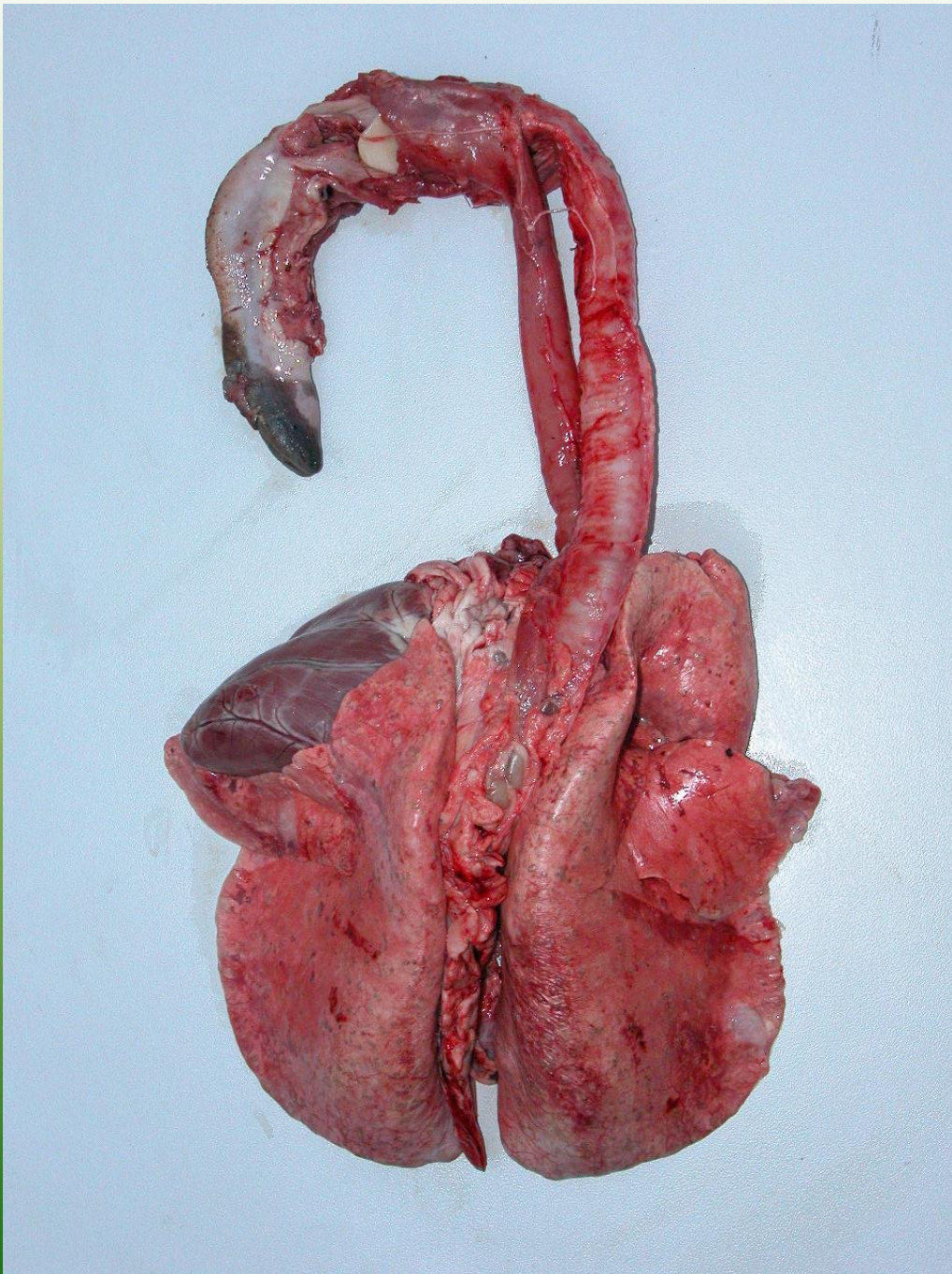


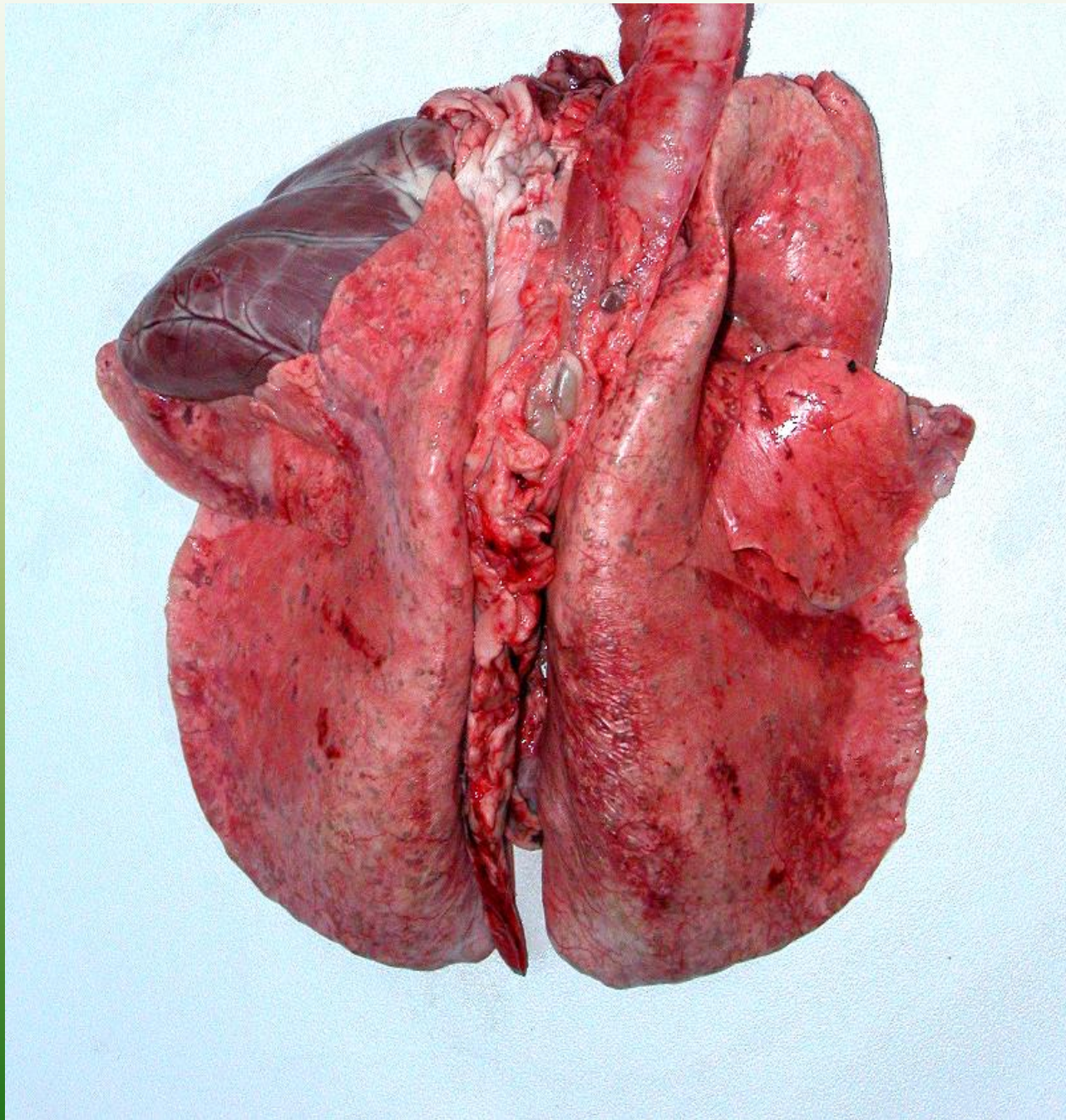
**Je důležité vědět:**  
Poloha důležitých orgánů  
a kostí v dutině hrudní –  
bránice zasahuje  
ve většině případů  
až k srdci



Pokud je zvěř zasažena v oblasti srdeční báze, zůstává bezprostředně „v ohni“

■ srdce    ■ oblast plic    ■ bránice

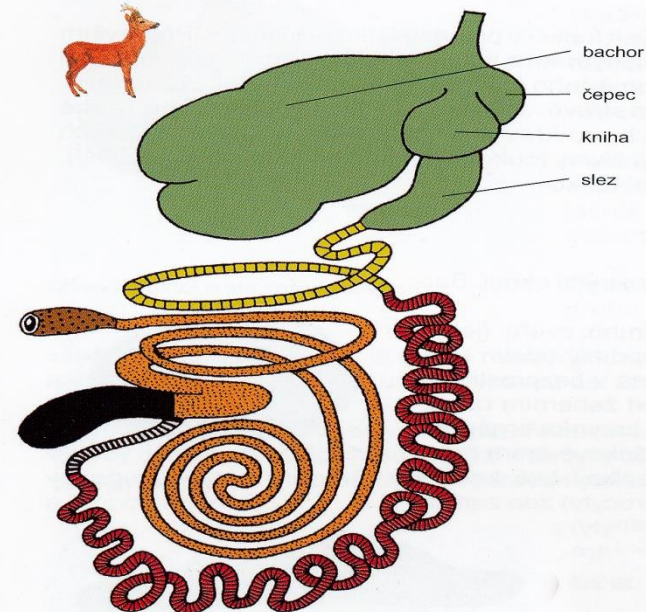






## Anatomie a fyziologie

Stavba zaživacího traktu u přežvýkavců  
(srnec, jelen, daněk, muflon)






Žaludek přežvýkavců se skládá ze čtyř částí (nahore), žaludek všežravců (prase divoké) a masožravců (např. liška) je jednodutinový (vpravo).

### Tenké střevo

-  dvanáctník
-  lačník
-  kyčelník

### Tlusté střevo

-  slepé střevo
-  tračník
-  konečník





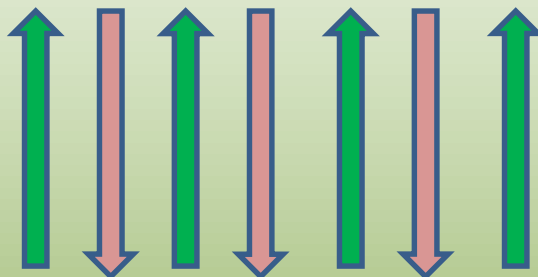
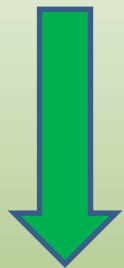
# POTRAVA

s dostatečným obsahem vlákniny

Částečně natrávená potrava - přežvykování



# SLINY



Jelen  
15 – 25 l  
denně

bakterie



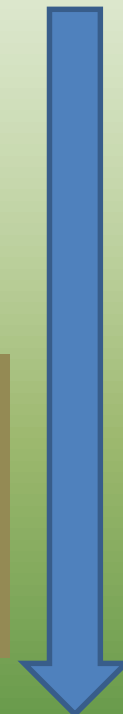
prvoci



houby



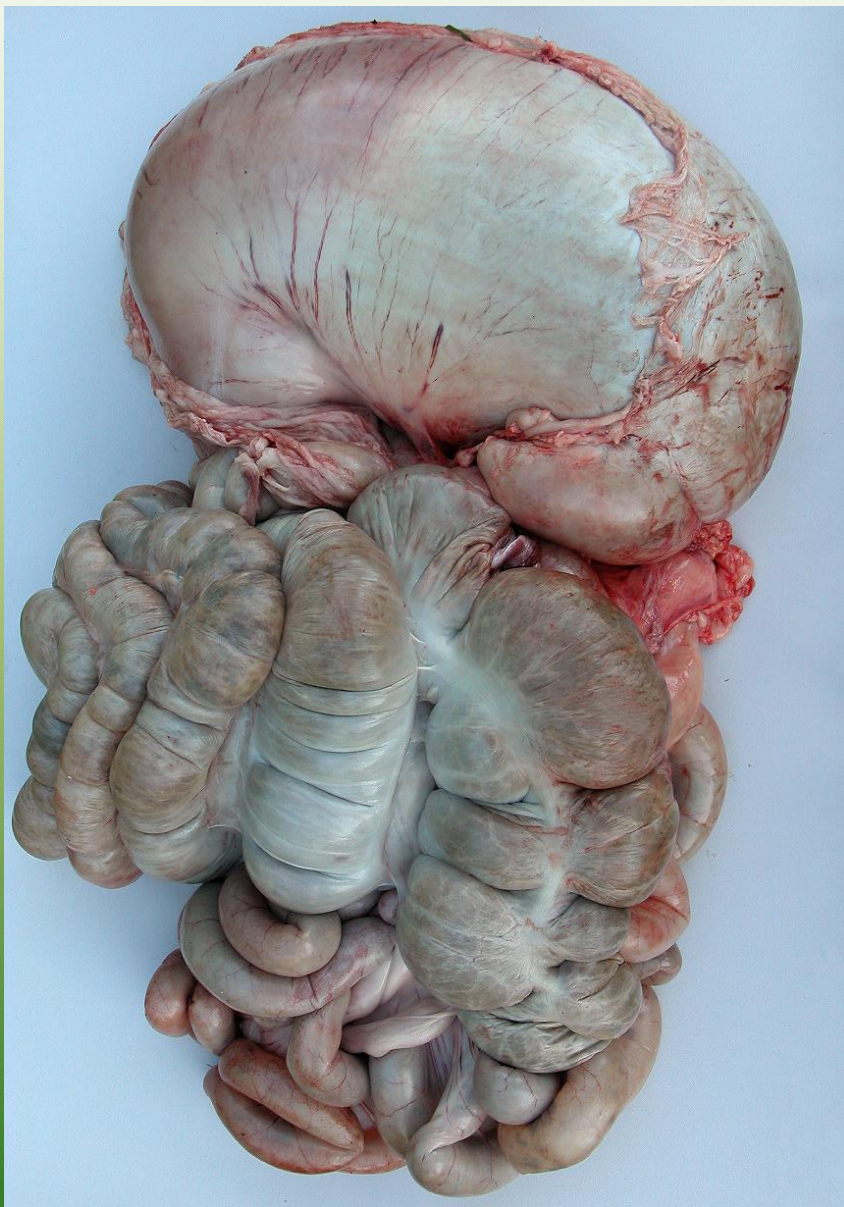
# B A C H O R



# Slez - střevo

# pH

6,2-6,8




### Tenké střevo

 dvanáctník


 lačník

 kyčelník

### Tlusté střevo

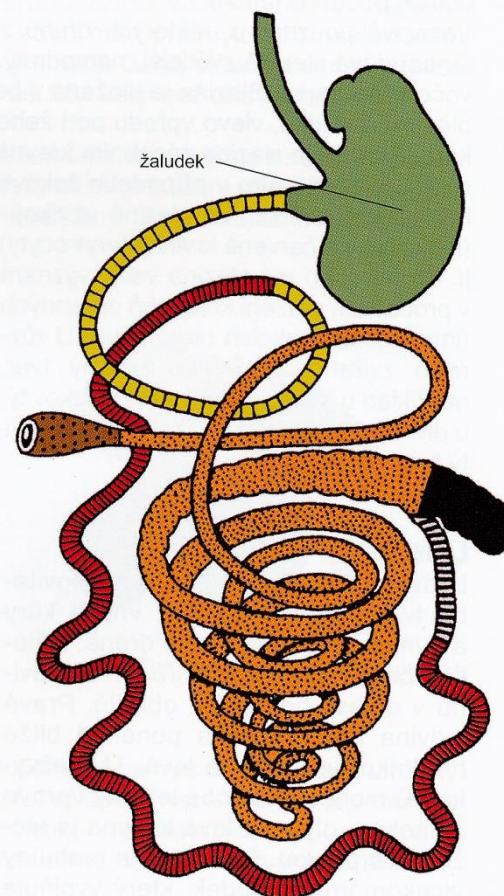
 slepé střevo

 tračník

 konečník

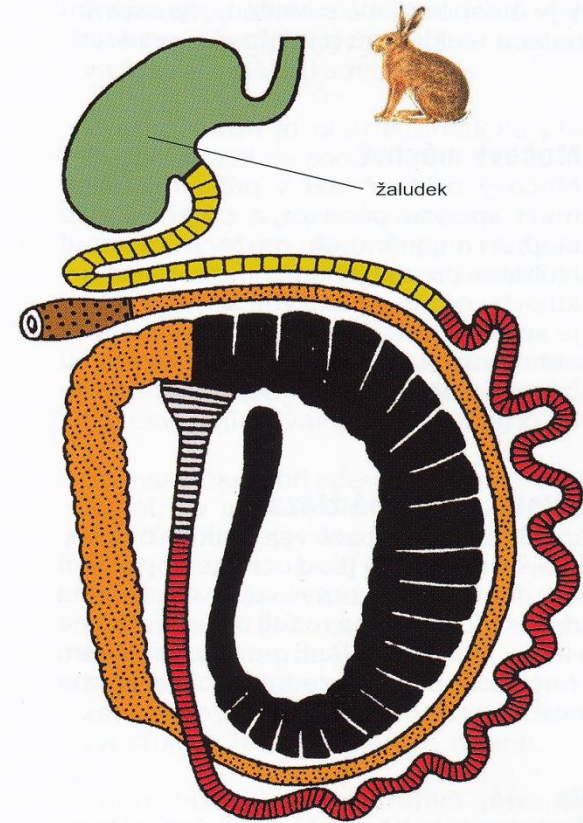


Stavba zažívacího traktu  
u všežravců (prase divoké)  
a masožravců (např. liška)





Stavba zaživacího traktu u zajíce polního  
(králíka divokého)



*Typické pro zaživací trakt zajíce je především velké slepé střevo (nahore), typická pro bažanta jsou dvě slepá střeva (vpravo)*

**Tenké střevo**



duodenum



jejunum



ileum

**Tlusté střevo**



slepé střevo



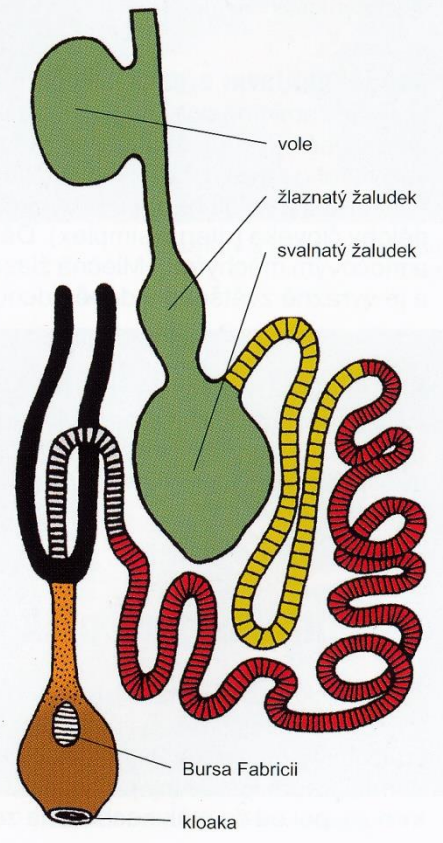
tračník

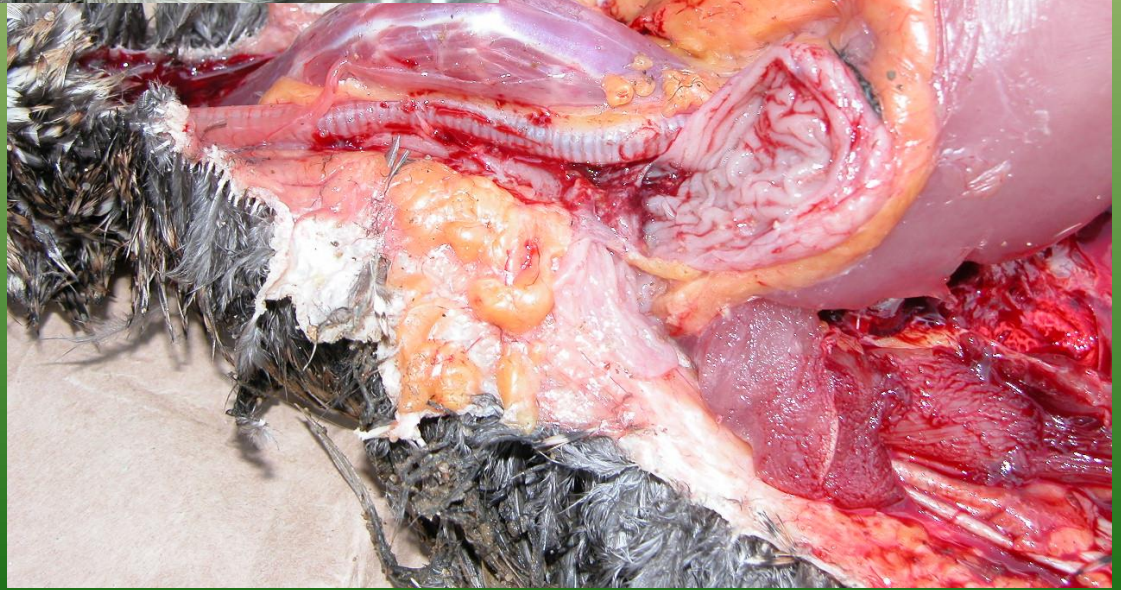
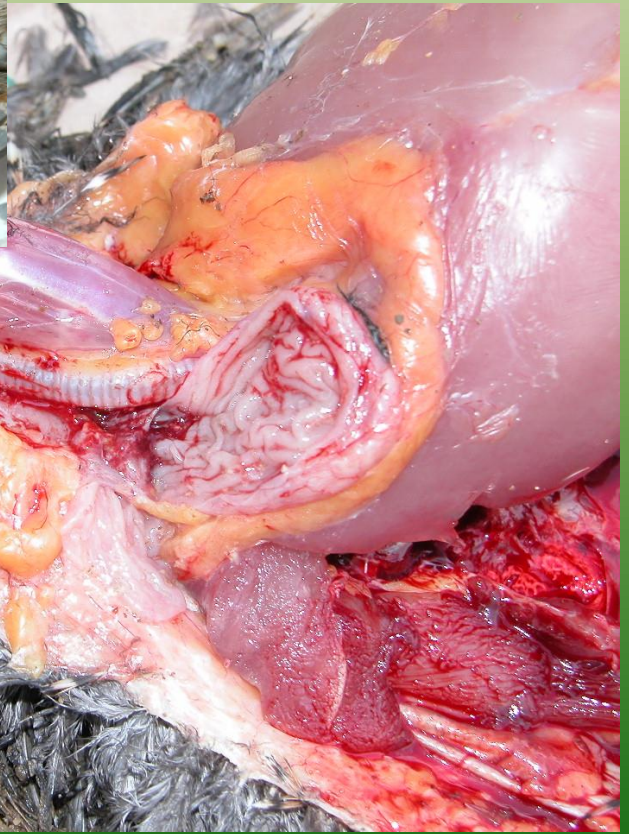


konečník



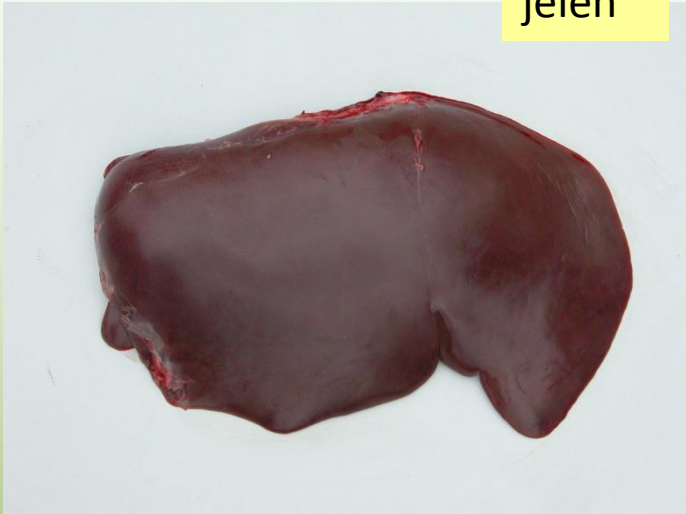
Stavba zažívacího traktu u pernaté zvěře (bažant, kachna, koroptev)







jelen



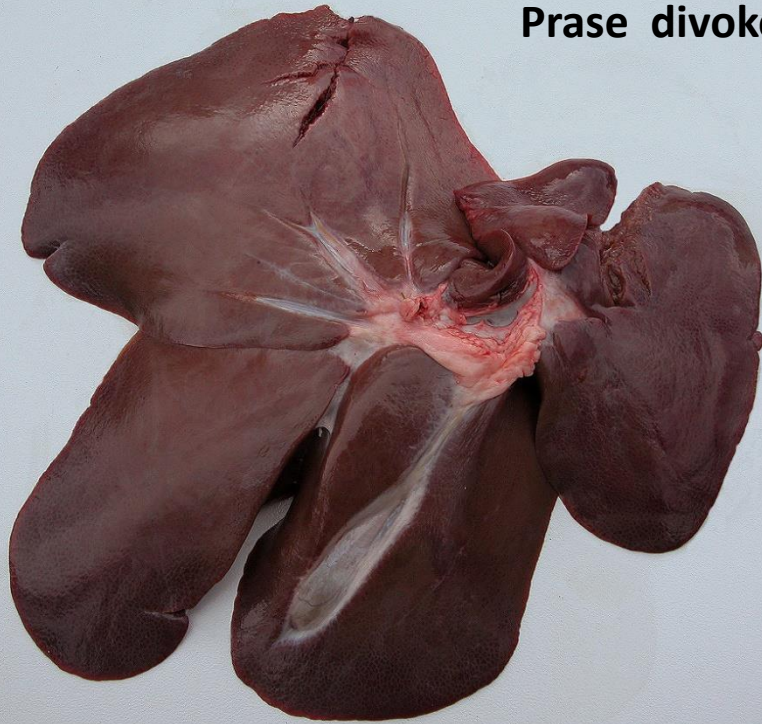
daněk



srnec



**Prase divoké**



**bažant**









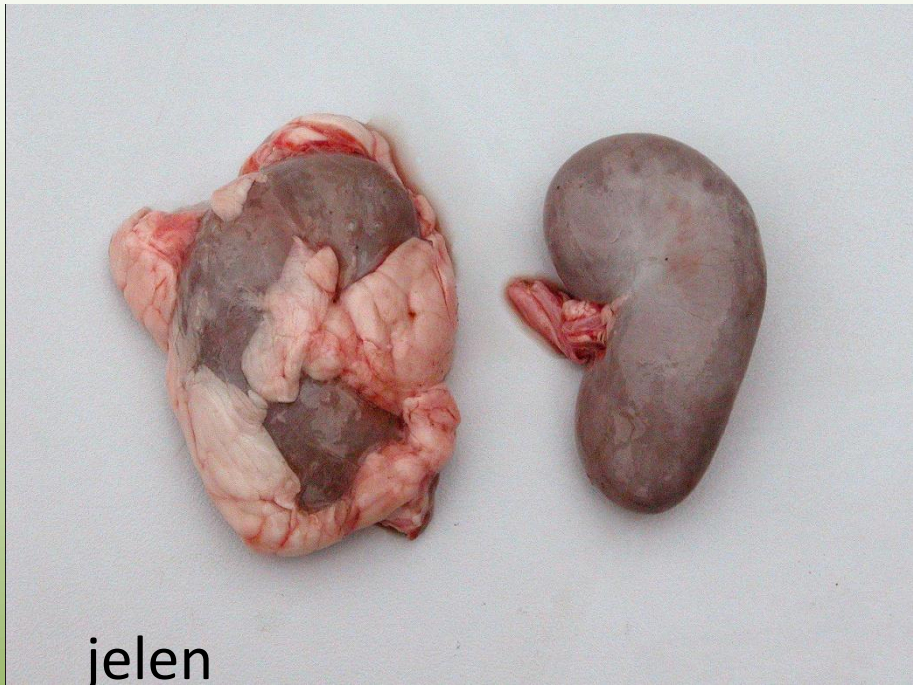
srnec



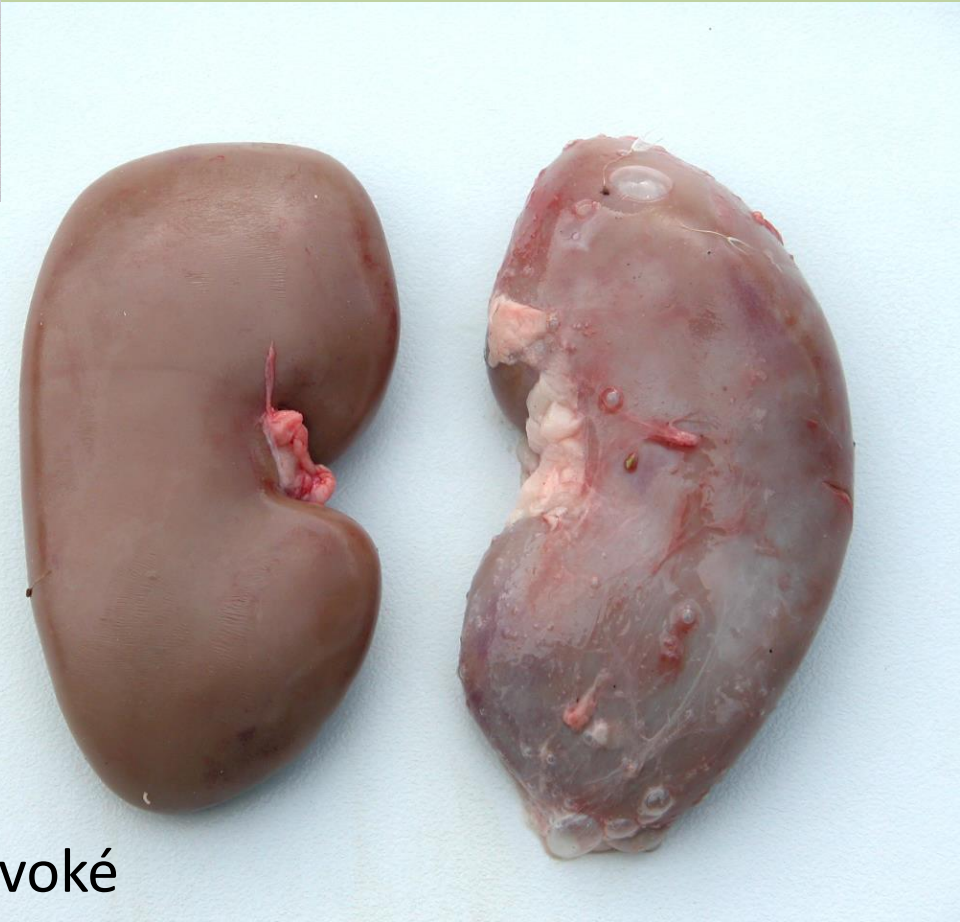
muflon



Prase divoké



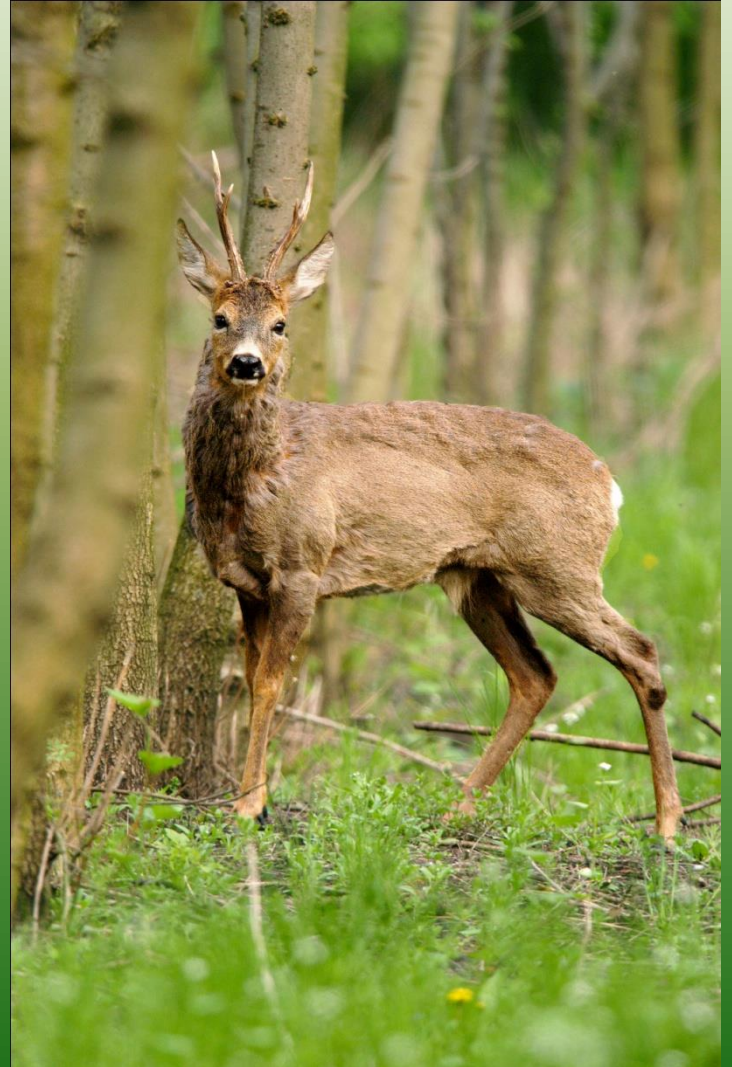
jelen

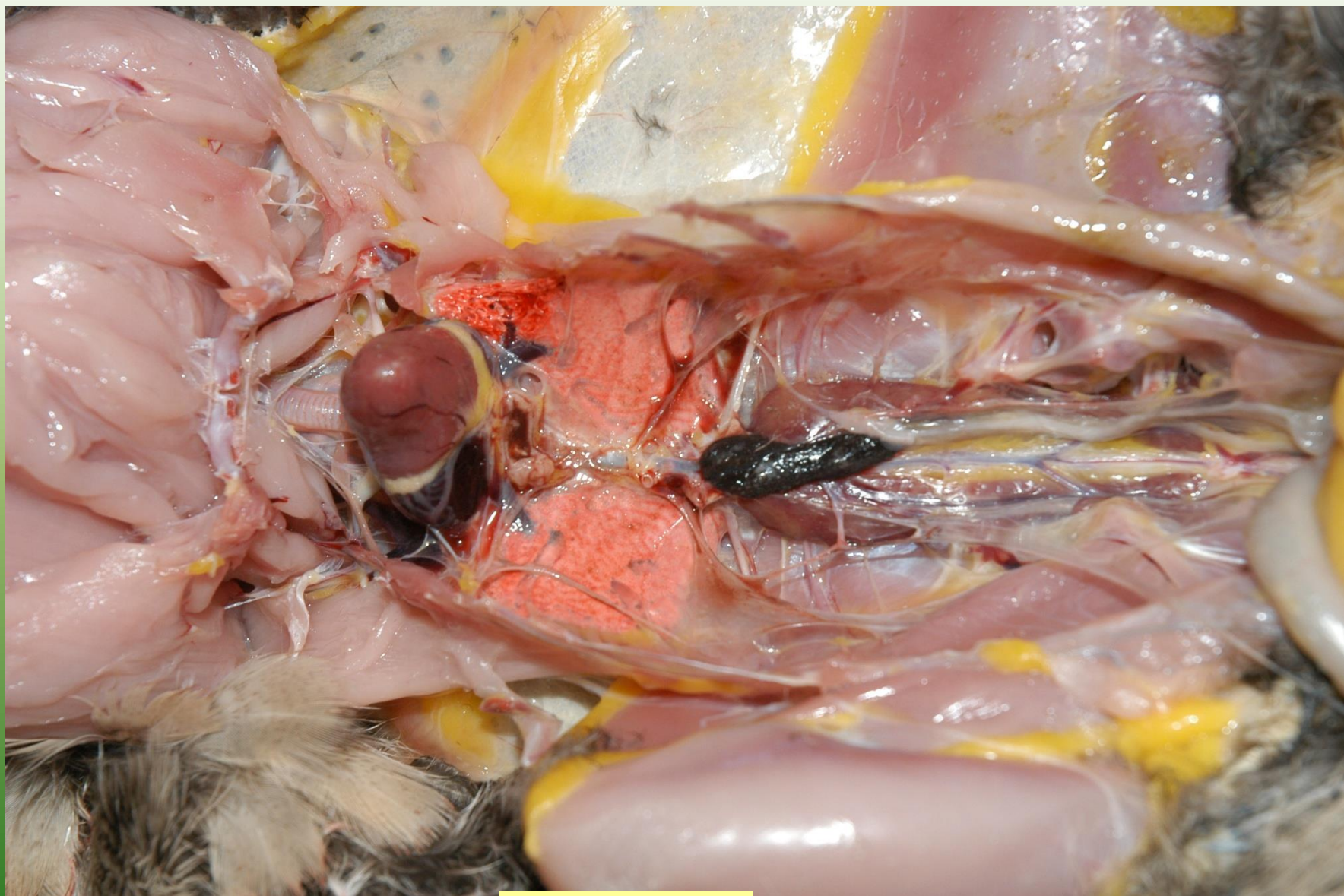


prase divoké

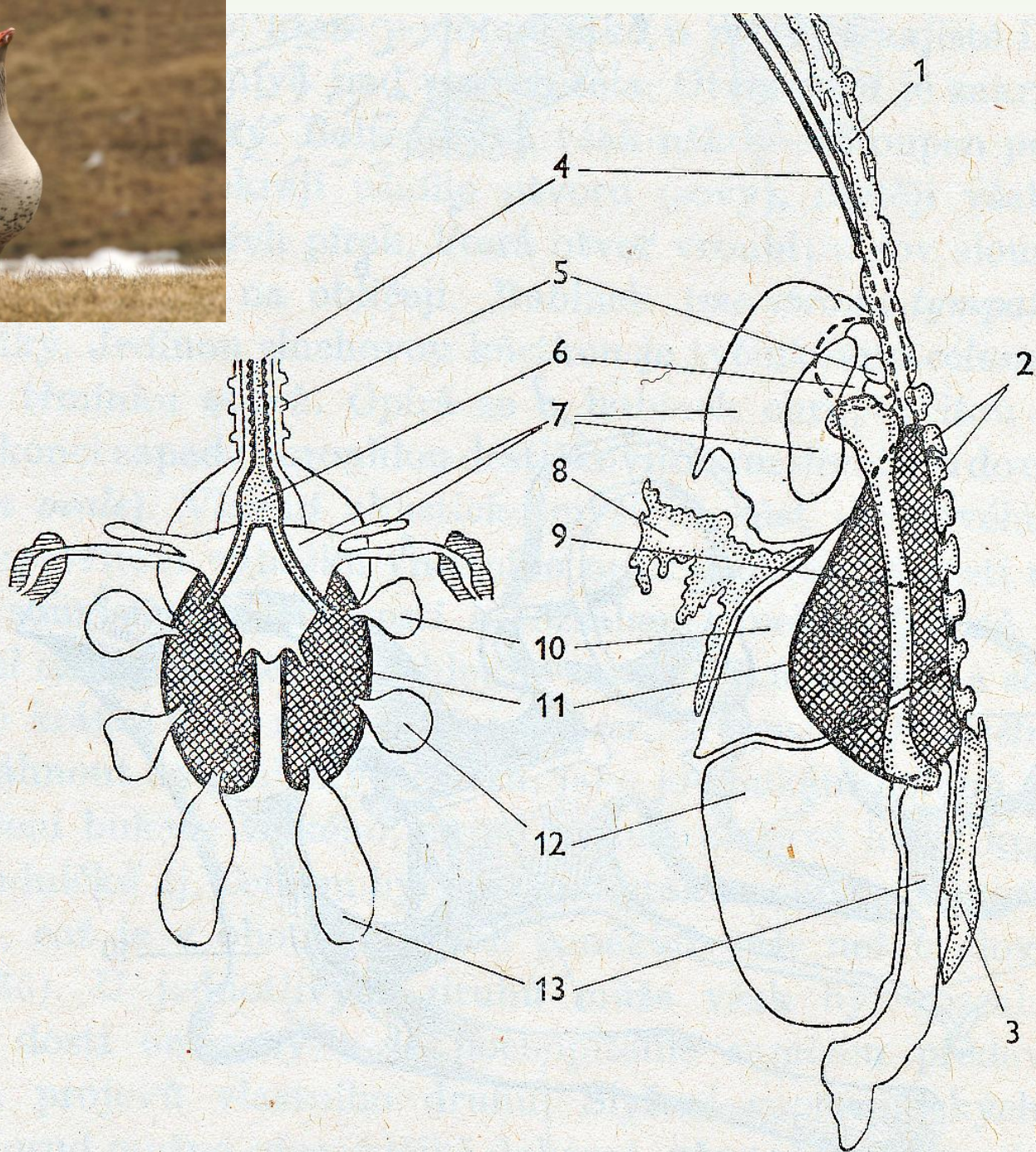


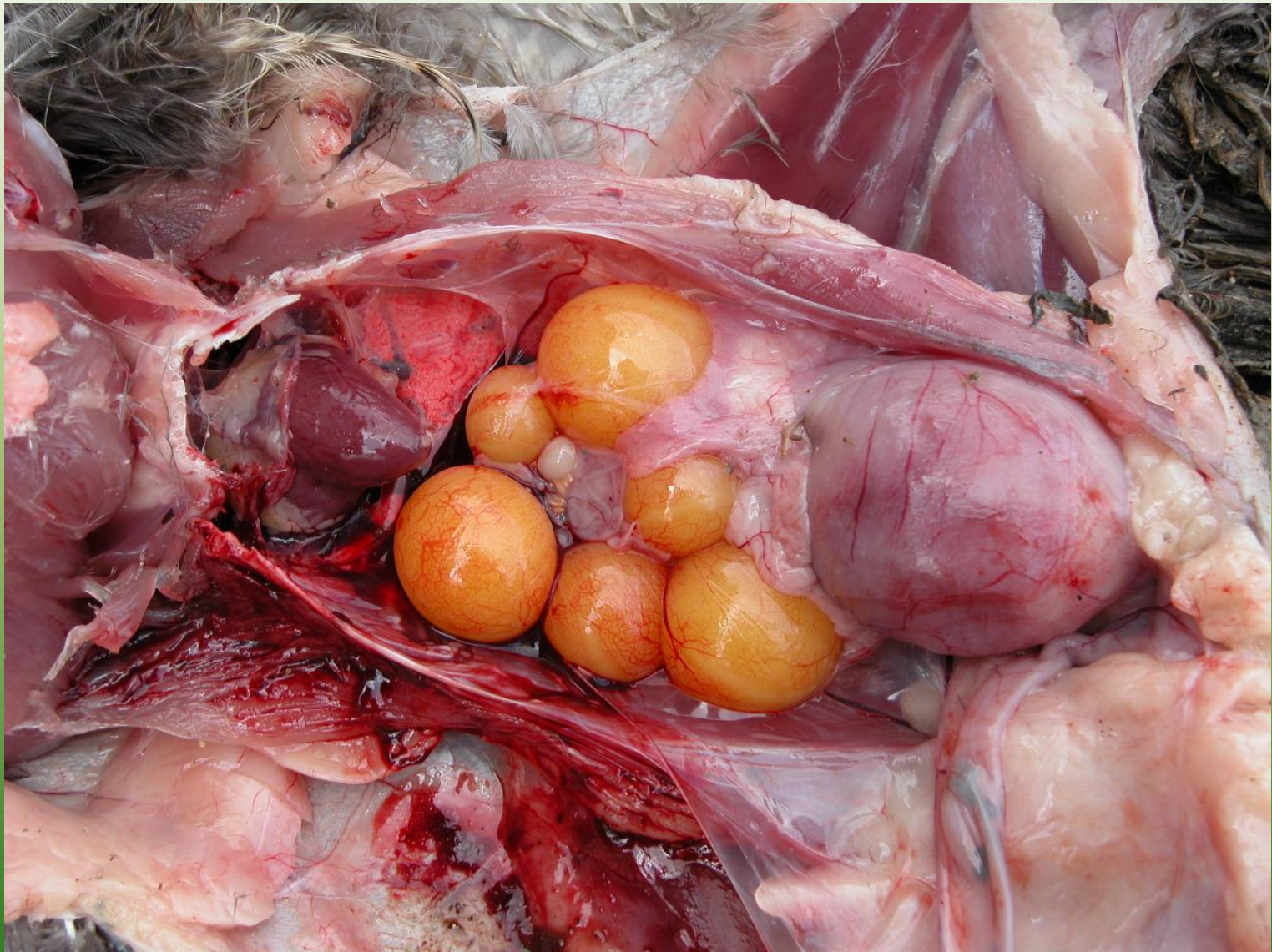
Prase dovoké





bažant





bažant







Děkuji za pozornost

